



Alerta de Seguridad

De la Asociación Internacional de Contratistas de Perforación (IADC)

ALERTA 02-37

MANEJO DE “BOLSAS GRANDES CON PRODUCTOS QUÍMICOS PARA FLUIDOS DE PERFORACIÓN”

QUÉ SUCEDIÓ:

Se continúa viendo casos en los cuales las bolsas grandes con materiales se manejan a mano en nuestros equipos de perforación. Esto es un recordatorio del accidente fatal que ocurrió el año pasado cuando se manejaban bolsas grandes.

QUÉ LO CAUSÓ:

Las bolsas grandes son muy inestables.

ACCIÓN CORRECTIVA: Para resolver este incidente, esta compañía hizo lo siguiente:

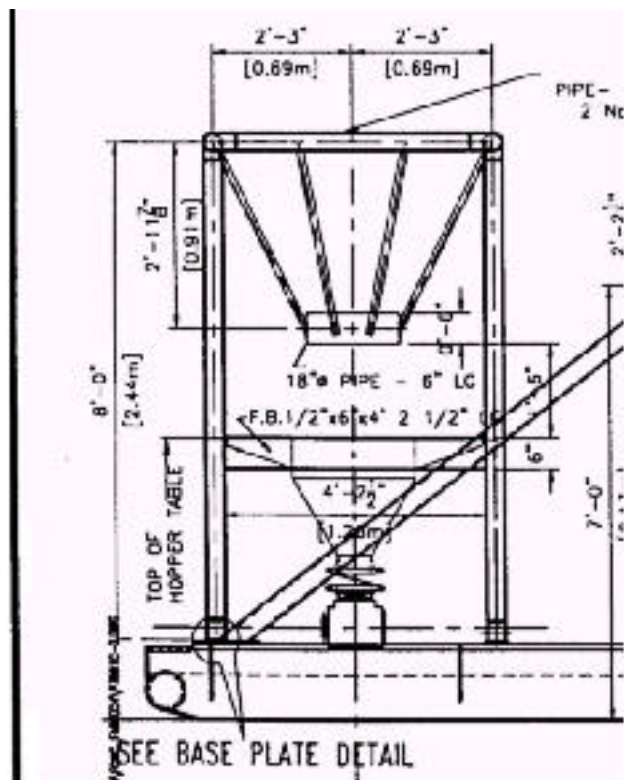
El departamento de ingeniería de la compañía diseñó una cuna o apoyo capaz de manejar el peso de las bolsas que se utilizan en cada equipo de perforación.

Esta cuna debe ser colocada sobre la tolva mezcladora en todos los equipos de perforación de manera que las bolsas sean atrapadas por la cuna si las bolsas se caen.

Los empleados no podrán estar en ningún momento a menos de dos metros de distancia horizontal de cualquier Bolsa Grande mientras ésta se esté levantando.

Solamente cuando la bolsa esté dentro de la protección de la cuna de la tolva podrá el empleado acercarse a la bolsa.

NOTA del IADC: Esto es una continuación de la Alerta 01 – 32.



Las Acciones Correctivas indicadas en esta alerta son las acciones de una compañía para resolver estos incidentes y no reflejan necesariamente la posición del IADC o el Comité de Salud y Seguridad Laboral (HSE) del IADC.

Este material se presenta solamente con fines informativos. Los Gerentes y Supervisores deberán evaluar esta información para determinar si puede aplicarse a sus situaciones y prácticas específicas
Propiedad Intelectual ©2002 International Association of Drilling Contractors. Todos los Derechos Reservados

Publicado en agosto de 2002