



Alerta de Seguridad

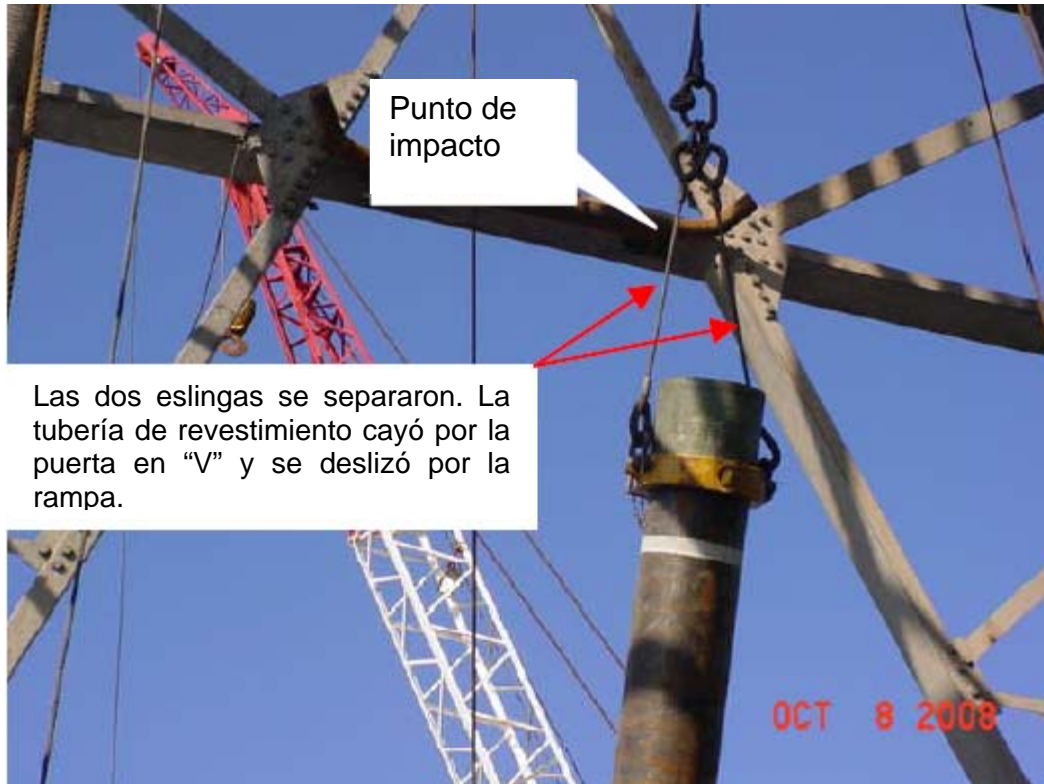
De la Asociación Internacional de Contratistas de Perforación (IADC)

ALERTA 08-38

OBJETO CAÍDO (TUBERÍA DE REVESTIMIENTO) AMAGO DE INCIDENTE CON ALTO POTENCIAL

¿QUÉ SUCEDIÓ?

La cuadrilla levantaba tubería de revestimiento de 13-3/8 pulgadas (33,9 cm.) con un elevador para tramos simples y un ensamble de levantamiento de relativa longitud fijado al Mando Superior (*Top Drive*). La tubería se quedó atrapada en un travesaño del armazón en forma de "A" de la torre. Ambos eslabones de la eslinga fijados a los elevadores se partieron. (Ver fotografía más abajo.) El tramo de tubería se deslizó por la puerta en "V" y quedó descansando en la base de la rampa. No hubo lesionados... **en esta oportunidad.**



¿QUÉ LO CAUSÓ?

- El Análisis de Seguridad de las Tareas (*JSA*) no indicaba el riesgo de atascarse en el travesaño de la armadura "A", aunque el peligro se reconoció de forma verbal durante las reuniones anteriores al turno y a la tarea.
- No se ajustó la velocidad del levantamiento para permitir que la tubería se alejara del travesaño.

Las Acciones Correctivas indicadas en esta alerta son las acciones de una compañía para resolver estos incidentes y no reflejan necesariamente la posición del IADC o el Comité de Salud y Seguridad Laboral (HSE) del IADC.

Este material se presenta solamente con fines informativos. Los Gerentes y Supervisores deberán evaluar esta información para determinar si puede aplicarse a sus situaciones y prácticas específicas
Propiedad Intelectual ©2008 International Association of Drilling Contractors. Todos los Derechos Reservados

Emitido en noviembre del 2008



Alerta de Seguridad

De la Asociación Internacional de Contratistas de Perforación (IADC)

ACCIÓN CORRECTIVA – Para resolver este incidente, esta compañía hizo lo siguiente:

- Revisar el JSA para incluir el peligro de jalar demasiado rápidamente la tubería al pasar por la puerta en “V” y golpear la parte superior de la armadura “A”. Reducir el riesgo ajustando la velocidad de levantamiento.
- Al levantar la sección de tubería, detener (o casi detener) el levantamiento antes de que la tubería ingrese a la armadura en “A” para que no haya peligro de que golpee con el travesaño.
- Los trabajadores en el piso que apoyan la operación – en particular el miembro de la cuadrilla que sujeta la sogas de frenado – deben observar el tramo de tubería y dar una señal al perforador para que se detenga si la tubería se acerca demasiado al travesaño de la armadura “A” o si no se ajusta la velocidad. **Debe otorgarse la autoridad para detener el trabajo para evitar la liberación de energía descontrolada que puede ser fatal – la energía que lleva la tubería en caso de caerse.**

LECCIONES A APRENDERSE para la seguridad personal: QUEDARSE FUERA DE LA ZONA DE CAÍDA Y DE RESBALAMIENTO HASTA QUE SE PUEDA INGRESAR CON SEGURIDAD. Permanecer alerta y siempre estar consciente de que puede fallar el equipo utilizado para levantar. Revisarlo constantemente.

Las Acciones Correctivas indicadas en esta alerta son las acciones de una compañía para resolver estos incidentes y no reflejan necesariamente la posición del IADC o el Comité de Salud y Seguridad Laboral (HSE) del IADC.

Este material se presenta solamente con fines informativos. Los Gerentes y Supervisores deberán evaluar esta información para determinar si puede aplicarse a sus situaciones y prácticas específicas
Propiedad Intelectual ©2008 International Association of Drilling Contractors. Todos los Derechos Reservados

Emitido en noviembre del 2008